

NUOVO DESIGN COMPATTO



Gruppo d'alimentazione



Motore monofase
3,6 kW



Motore trifase 11 kW



Sistema di avanzamento
automatico

Un solo cavo



Radio-comando
a distanza

MOTORE CM-10AF
CON CAMBIO
INTERCAMBABILE
SG30/SG60

POTENZA RADDOPPIATA

CUTTRONIX[®]
BY PROFESSIONALS. FOR PROFESSIONALS.

CUTTRONIX[®]
è un marchio



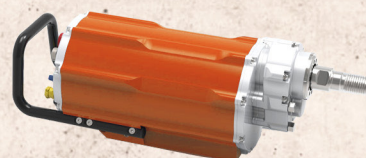
NUOVO DESIGN COMPATTO



Motore monofase
3,6 kW



Gruppo
d'alimentazione



Motore trifase
11kW

Un solo cavo

MOTORE CM-10
CON RIDUTTORI
INTERCAMBIABILI
SG30/SG60

POTENZA RADDOPPIATA

CUTTRONIX®
BY PROFESSIONALS. FOR PROFESSIONALS.

CUTTRONIX®
è un marchio
 **KASKOD**
MTRONIX

Cuttronix® Sistemi per la perforazione del calcestruzzo

I modelli CM-10 e CM-10AF sono motori di perforazione, potenziati per applicazioni intensive e dotati di scatole ingranaggi intercambiabili SG30, SG60. Si tratta di motori ad altissime prestazioni, massima efficienza, produttività ed affidabilità. Tutti i motori sfruttano la moderna tecnologia KASKOD-MTRONIX ISRCdrive™ ed ogni motore incorpora due motori di cui uno monofase e uno trifase, quindi non serve più un inverter esterno. Il motore si collega alla rete con un normale cavo di alimentazione con adattatore.

Il modello CM-10AF dispone al suo interno di un alimentatore integrato e sistema di radio-comando a distanza.

Ogni motore CM-10AF può essere fornito, a richiesta, con cambio e tre alberi intercambiabili in modo da poter usare lo stesso motore anche per altre applicazioni come per esempio qualsiasi sistema di taglio a filo.

Per i motori CM-10, CM-10AF sono disponibili 3 bracci con ingranaggi di riduzione intercambiabili: SG30, SG60:



CM-10S3 sistemi di carotaggio

Descrizione	CM10S33, CM10AFS3		CM-10S6, CM-10AFS6	
Tipo di riduttore	SG30		SG60	
Alimentazione	Monofase 230V	Trifase 400V	Monofase 230V	Trifase 400V
Ingresso (kW)	3.6	11	3.6	11
Potenza nominale in uscita (kW)	3.0	10	3.0	10
Ingresso Tensione (V)	230 - 250	400 - 480	230 - 250	400 - 480
Frequenza in entrata (Hz)	50 - 60			
Cambio di velocità (numero di giri)	40 - 800	40 - 1000	20 - 400	20 - 500
Diametro corona/punta perforatrice (mm)	40-400 con motore direttamente su carello e 400-800 con un distanziatore		40-600 con motore direttamente su carello e 600-1000 con un distanziatore	
Coppia motore (Nm)	300		600	
Peso (kg)	20/24 (modelli AF)		27/29 (modello AF)	
Dimensioni (mm)	576 x 176 x 248		612 x 176 x 388	
Attacco antibloccaggio	+		+	
Avanzamento automatico	Solo per modello CM-10AF			
Radiocomando a distanza	Solo per modello CM-10AF			
Classe di protezione	IP66			
Temperatura d'esercizio	+5 ÷ +50 C°			
Temperatura di stoccaggio	-40 ÷ +85 C°			



CM-10AFS3 sistemi di carotaggio



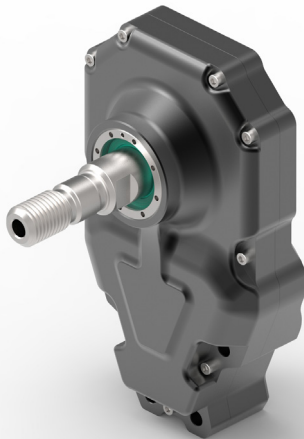
CM-10 avanzamento manuale



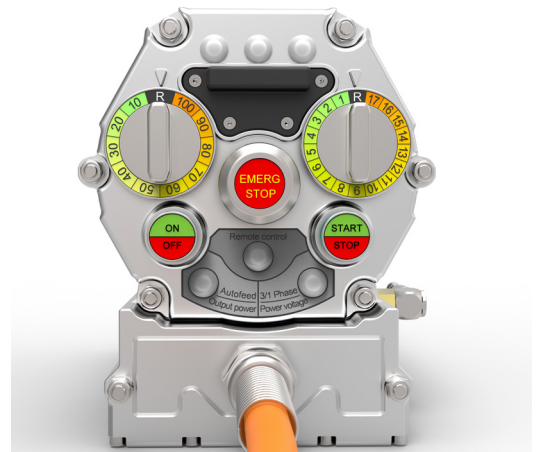
CM-10AF avanzamento automatico



SG30 (300Nm)



SG60 (600Nm)



CM-10 pannello
di comando

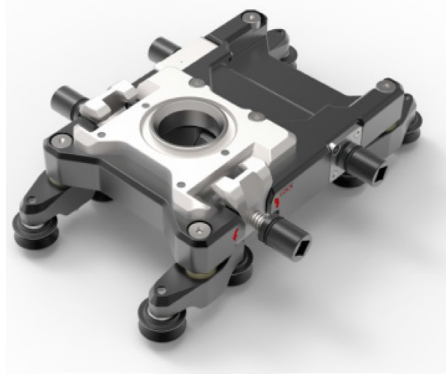
- **Motori:** Tutti i motori sono progettati e realizzati per la massima durata ed affidabilità grazie al montaggio rigido e ai materiali altamente selezionati. Tutti i motori sono dotati di involucro con trattamento termoconduttivo che protegge dall'umidità e ottimizza il raffreddamento e la resistenza meccanica.
- **Efficienza** elevata su un ampio campo di velocità.
- **Bassa manutenzione:** L'assenza di spazzole, avvolgimenti o magneti e una struttura molto semplice e rigida semplificano e riducono notevolmente gli interventi di manutenzione.
- **Protezioni:** un sistema di controllo digitale protegge il motore da sovraccarichi, surriscaldamento, e picchi di tensione.
- **Riduttori epicicloidali con cambio ad alberi intercambiabili (SG30 o SG60)** a manutenzione ridotta.
- **Frizione anti slittamento** a massima affidabilità con protezione del cambio.
- **Ampio campo di alimentazione:** i nostri motori di perforazione sono predisposti per l'uso:
 - In Europa, opzione 1:** monofase 230V, trifase 400V.
 - Negli USA, opzione 2:** bifase 240V, trifase 200-240V, 480V.
 - Negli USA e in Giappone, opzione 3:** monofase 110V, bifase 240V, trifase 200- 240V.
- **Display alimentazione:** indica le caratteristiche della rete utilizzata (tensione in entrata, livello di tensione, ed eventuale mancanza di fase).
- **Limitazione di corrente in uscita:** opportune protezioni controllano la corrente in uscita in modo da prevenire guasti e danneggiamenti dei foretti diamantati, specialmente quelli di diametro più piccolo.
- **Centralina elettronica resistente alle sovratensioni:** la centralina è studiata per resistere a qualsiasi fluttuazione di frequenza e tensione.
- **Ingranaggi a 17 velocità elettroniche + inversione di marcia:** grazie alla coppia del motore con una sola scatola ingranaggi a scelta, è possibile utilizzare foretti fino a Ø 800 mm con riduttore SG30, e fino Ø1000 mm con riduttore SG60
- **Attacco antibloccaggio per foretti diamantati:** il motore è disponibile con

- diverse filettature dell'albero o con attacco antibloccaggio.
- **LED ad alta luminosità:** il motore dispone di display LED per la lettura del carico e dei livelli di tensione in entrata.
 - **Tasti funzione e interruttori:** tutti i tasti e i comandi sono di acciaio e privi di contatti e interruttori meccanici sensibili a polvere e impurità.
 - **Filtro ECM integrato** - il filtro ECM abbassa i livelli delle emissioni elettromagnetiche in conformità alle norme vigenti.
 - **Contaore di servizio** - l'orologio integrato effettua letture in tempo reale del numero delle ore di servizio.
 - **Classe di protezione IP66** - il motore è protetto contro la penetrazione di liquidi ad alta pressione.
 - **Involucro metallico ad alta durata** - la carcassa del motore è un estruso di alluminio per una durata massima.
 - **Colonna universale** - la colonna è molto robusta e stabile per poter montare foretti dai più piccoli ai più grandi.

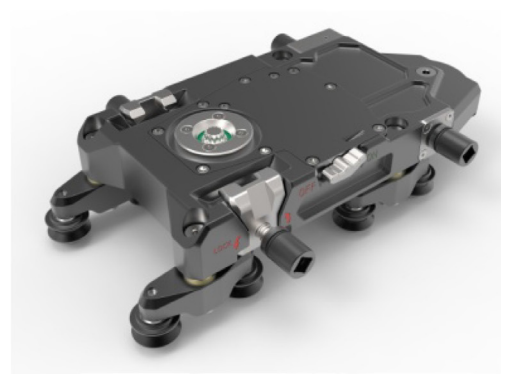


Carotatrice Universale Cuttronix® (UDR)

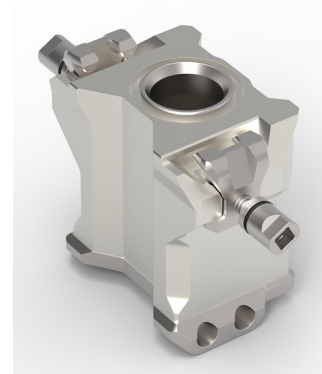
- Colonna superleggera modulare con angolo di inclinazione regolabile per sistemi di taglio e perforazione manuali e automatici.
- Massima stabilità: telaio rigido e robusto per applicazioni professionali.
- Prodotta da materie prime di altissima qualità con tecnologie d'avanguardia.
- Dotata di attacco rapido per il montaggio/smontaggio del motore. Le ruote facilitano la movimentazione e possono essere smontate
- Colonne prolungabili a più moduli di altezza 1100 e 1980 mm.
- Piastra di base: 220x330 mm.
- Una robusta flangia filettata assicura il collegamento tra la piastra e la colonna. La piastra è dotata di 4 piedini stabilizzatori regolabili con sistema a vite.
- Volantino in acciaio inox a 3 leve utilizzabile su tutti e due i lati (destra e sinistra). Peso colonna: 7,2 kg/m
- Carrello porta motore CR-M, con rapporto di riduzione 4,63:1 e avanzamento manuale: 6,2 kg.
- 4 guide regolabili con 8 rulli per carotaggi ad alta precisione e bassa vibrazione.



CR-M Carriage



CR-AF Carriage



Spacer Block



UDR110-2
composto da due
moduli colonna
da 1100mm



UDR198
modulo colonna
da 1980 mm



UDR110
modulo colonna
da 1100mm



UDR110-CR-M
Modulo con kit
di avanzamento
manuale