

# ALL - IN - ONE



Инвертор



Однофазный двигатель  
3,6 кВт



3-х фазный двигатель  
11 кВт



Система  
автоподачи

ТОЛЬКО ОДИН КАБЕЛЬ



Два  
канала

Радиоуправление

УСТАНОВКА  
АЛМАЗНОГО  
БУРЕНИЯ CM-10AF  
СО СМЕННЫМИ  
РЕДУКТОРАМИ  
SG30/SG60

DOUBLE THE DRILLING POWER

**CUTTRONIX**<sup>®</sup>  
BY PROFESSIONALS. FOR PROFESSIONALS.

CUTTRONIX<sup>®</sup>  
является торговой маркой



# ALL - IN - ONE



Однофазный двигатель  
3,6 кВт



Инвертор



3-х фазный двигатель  
11 кВт

ТОЛЬКО ОДИН КАБЕЛЬ

УСТАНОВКА  
АЛМАЗНОГО  
БУРЕНИЯ СМ-10  
СО СМЕННЫМИ  
РЕДУКТОРАМИ  
SG30/SG60

DOUBLE THE DRILLING POWER

**CUTTRONIX**<sup>®</sup>  
BY PROFESSIONALS. FOR PROFESSIONALS.

CUTTRONIX<sup>®</sup>  
является торговой маркой



## Установка алмазного бурения CM-10, CM-10AF со сменными редукторами SG30/SG60

CM-10, CM-10AF - установки алмазного бурения обеспечивают высокую производительность, эффективность, и надежность. Двигатель разработан с использованием технологии KASKOD-MTRONIX ISRCdrive™ и объединяет в одном продукте по меньшей мере два сверлильных двигателя с однофазным и трехфазным питанием.

В системе отсутствует внешний блок инвертора! Для подключения к однофазному или трехфазному источнику питания требуется только кабель-адаптер. Блок привода CM-10 (CM-10AF) может поставляться с тремя сменными редукторами SG30 или SG60. Привод CM-10AF дополнительно может поставляться с набором шкивов для канатной установки.

### Основные характеристики установок CM-10, CM-10AF:

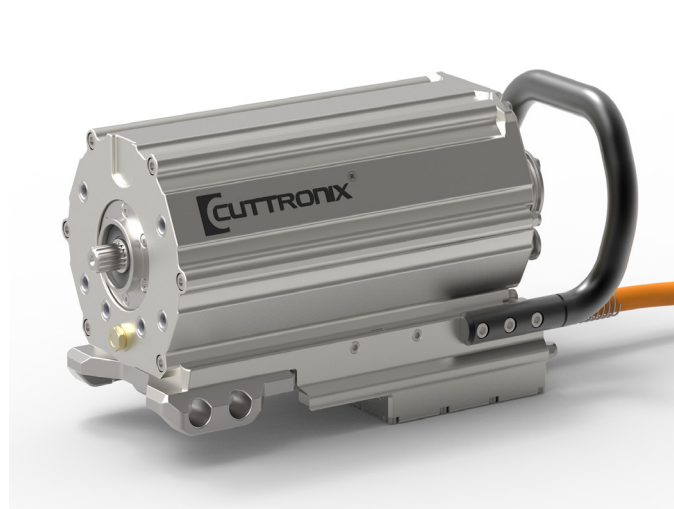


Установка алмазного бурения CM-10S3

Тип системы	CM-10S3		CM-10S6	
Тип редуктора	SG30		SG60	
Система питания	1-фаза 230 В	3-фазы 400 В	1-фаза 230 В	3-фазы 400 В
Потребляемая мощность (кВт)	3.6	11	3.6	11
Выходная мощность (кВт)	3.0	10	3.0	10
Напряжения питания (В)	230 - 250	400 - 480	230 - 250	400 - 480
Частота питающего напряжения (Гц)	50 - 60			
Обороты шпинделя (об/мин)	40 - 800	40 - 1000	20 - 400	20 - 500
Диаметр коронки (мм)	40-400 с мотором на каретке 400-800 с проставочным блоком		40-600 с мотором на каретке 600-1000 с проставочным блоком	
Крутящий момент на шпинделе (Нм)	300		600	
Вес (кг)	21.5		27	
Габариты (мм)	576 x 176 x 248		612 x 176 x 388	
Антиблокировочное стопорное кольцо.	+		+	
Класс защиты	IP66			
Диапазон рабочих температур С°	+5 ÷ +50 С° (вода) -40 ÷ +50 С° (не горящий антифриз)			
Температура хранения С°	-40 ÷ +85 С°			



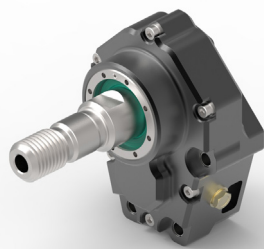
Установка алмазного бурения CM-10AFS3



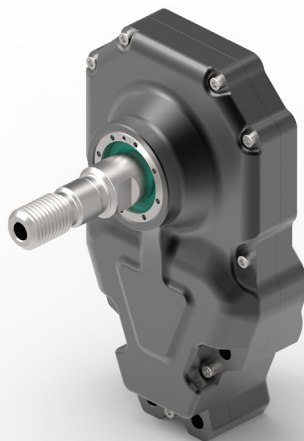
Блок двигателя CM-10



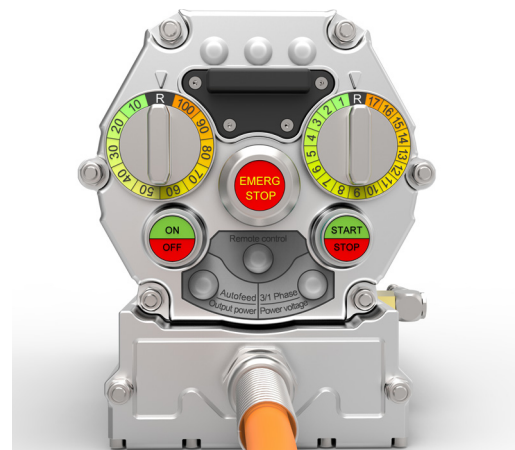
Блок двигателя CM-10AF



Редуктор SG30



Редуктор SG60



Панель управления CM-10

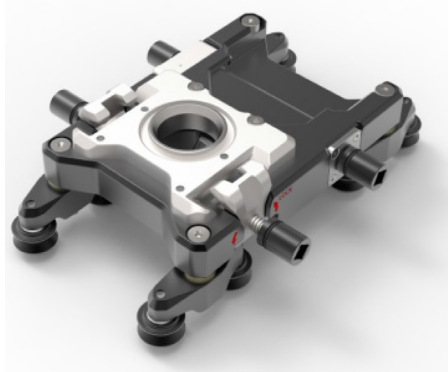
- **Блок двигателя** - длительный срок службы и надежность которого достигаются благодаря применению высококачественных материалов и нового бесщеточного двигателя. Статор двигателя полностью герметизирован теплопроводящим компаундом для обеспечения наилучшего охлаждения, механической прочности и влагостойкости.
- **Высокая эффективность** - в широком диапазоне частот вращения.
- **Очень низкие эксплуатационные расходы** - благодаря использованию бесщеточного двигателя без обмоток или магнитов на роторе и чрезвычайно прочной и простой конструкции.
- **Защита блока двигателя** - цифровая система управления двигателем обеспечивает защиту от перегрузок, перегрева и перенапряжения.
- **Надежный встроенный планетарный редуктор и внешние сменные редукторы (SG30 или SG60)**
- **Надежная встроенная фрикционная муфта** - защита редукторов двигателя от перегрузок.
- **Широкий диапазон входных напряжений питания** - блок двигателя имеет следующий диапазон напряжений питания:
  - Вариант 1:** - Европа: однофазный - 230 В, трехфазный - 400В.
  - Вариант 2:** - США: разделенная фаза - 240 В, трехфазный - 200-240В, 480В.
  - Вариант 3:** - США, Япония: однофазный - 110 В, разделенная фаза - 240В, трехфазный - 200-240В.
- **Индикатор напряжения питания** - показывает тип входного напряжения, уровень напряжения и отсутствующую фазу.
- **Регулятор выходной мощности** - широкий диапазон регулирования выходной мощности для предотвращения повреждения коронок меньшего диаметра.
- **Электронная система** - устойчива к выбросам напряжения, невосприимчива к частоте и колебаниям напряжения питания.
- **Три внешних сменных механических редуктора и 17 переключаемых частот вращения с реверсом** - обеспечивают установке алмазного бурения широкий диапазон вращения и высокий крутящий момент, который достигается благодаря применению высокомоментного двигателя со встроенным планетарным редуктором. Сменный редуктор SG30 допускает использование коронок с диаметром до 800мм, а SG60 - до 1000мм.
- **Антиблокировочное стопорное кольцо на шпинделе** - для легкого откручивания коронок.
- **Яркие цветные светодиоды** - для индикации нагрузки двигателя и уровней входного напряжения.
- **Надежные кнопки и переключатели** - сделаны из нержавеющей стали, без механических контактов чувствительных к пыли и грязи.

- **Встроенный компактный ЭМС фильтр** - обеспечивает очень низкий уровень электромагнитных помех.
- **Сервисное оповещение** - встроенные часы реального времени и счетчик моточасов, который информирует оператора о времени обслуживания.
- **Степень защиты IP66** - защита от сильных струй воды.
- **Прочный металлический корпус** - изготовлен из экструдированного алюминия.
- **Сверлильная стойка с высокой жесткостью** - поддерживает широкий диапазон размеров алмазных коронок.

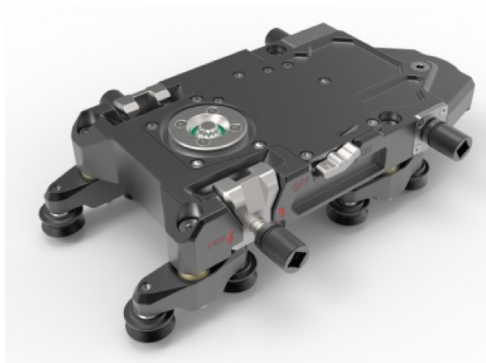


## Ключевые особенности универсальной сверлильной стойки (UDR):

- **Легкая стойка с регулировкой угла сверления** - для ручного и автоматического сверления и канатной резки.
- **Прочная и жесткая** - для надежного профессионального использования.
- **Сделана из материалов высшего качества** с использованием передовых технологий производства.
- **Быстроразъемное крепление блока двигателя** - для легкой установки.
- **Съемные колеса** - для мобильности и легкой транспортировки.
- **Наращиваемая направляющая колонна длиной 1100 мм или 1980 мм.**
- **Опорная плита 220x330 мм.**
- **Стабильное и надежное соединение между направляющей колонной и опорной плитой.**
- **Четыре регулировочных винта на опорной плите.**
- **Рукоятка из нержавеющей стали с тремя спицами** - может использоваться справа или слева.
- **Вес направляющей колонны составляет 7,2 кг / м.**
- **Моторная каретка CR-M с ручной подачей, редукция 4,63: 1 - 6,2 кг.**
- **Четыре регулируемых роликовых направляющих** (на каждой - по 2 ролика) - для точного сверления и минимальной вибрации.



CR-M Каретка



CR-AF Каретка



Проставочный блок



UDR110-2 две  
состыкованных  
направляющих  
колонны (1100 мм)



UDR198 (1980 мм)  
направляющая  
колонна



UDR110 (1100 мм)  
направляющая  
колонна



UDR110-CR-M  
направляющая  
колонна с кареткой